

# MICHELIN *PRIMACY 3*

## BEZPEČNOST NA TŘETÍ

Vynikající  
při brzdění  
na mokru\*

Vynikající  
při brzdění  
na suchu\*

Vynikající  
při zatáčení  
na mokré  
vozovce\*

Díky zkušenostem  
společnosti MICHELIN s dlouhou  
životností a úsporou paliva.

\*Na základě testů uskutečněných organizacemi TÜV SÜD a IDIADA 2011 na pneumatikách o rozměrech 205/55 R16 V a 225/45 R 17 W.

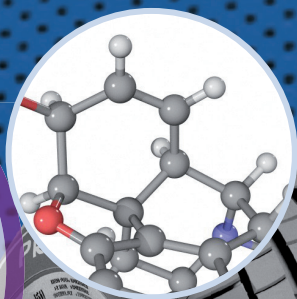


# MICHELIN Primacy 3

## DVĚ TECHNOLOGICKÉ INOVACE PRO MAXIMÁLNÍ BEZPEČNOST

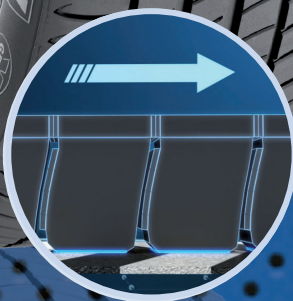
### NOVÁ SMĚS PRYŽE

Nová patentovaná směs pryže pneumatiky MICHELIN Primacy 3 optimalizuje přilnavost ve všech klimatických podmínkách.



### NOVÝ DEZÉNOVÝ VZOREK

Kontakt standardní pneumatiky s povrchem není úplný, proto pneumatika MICHELIN Primacy 3 disponuje novým patentovaným dezénem se samoblokujícími lamelami, který zaručuje maximální kontaktní plochu s vozovkou.



Index rychlosti: H, V, W, Y  
Profil: 65 - 40  
Průměr: 15" - 18"

## MICHELIN Primacy 3 BEZPEČNOST NA TŘETÍ

Vynikající při brzdění na suchu\*

Vynikající při brzdění na mokru\*

Vynikající při zatáčení na mokré vozovce\*



ZKUŠENOSTI S DLOUHOU ŽIVOTNOSTÍ



ZKUŠENOSTI V OBLASTI ÚSPOR PALIVA

\*Na základě testů uskutečněných organizacemi TÜV SÜD a IDIADA 2011 na pneumatikách o rozměrech 205/55 R16 V a 225/45 R 17 W.